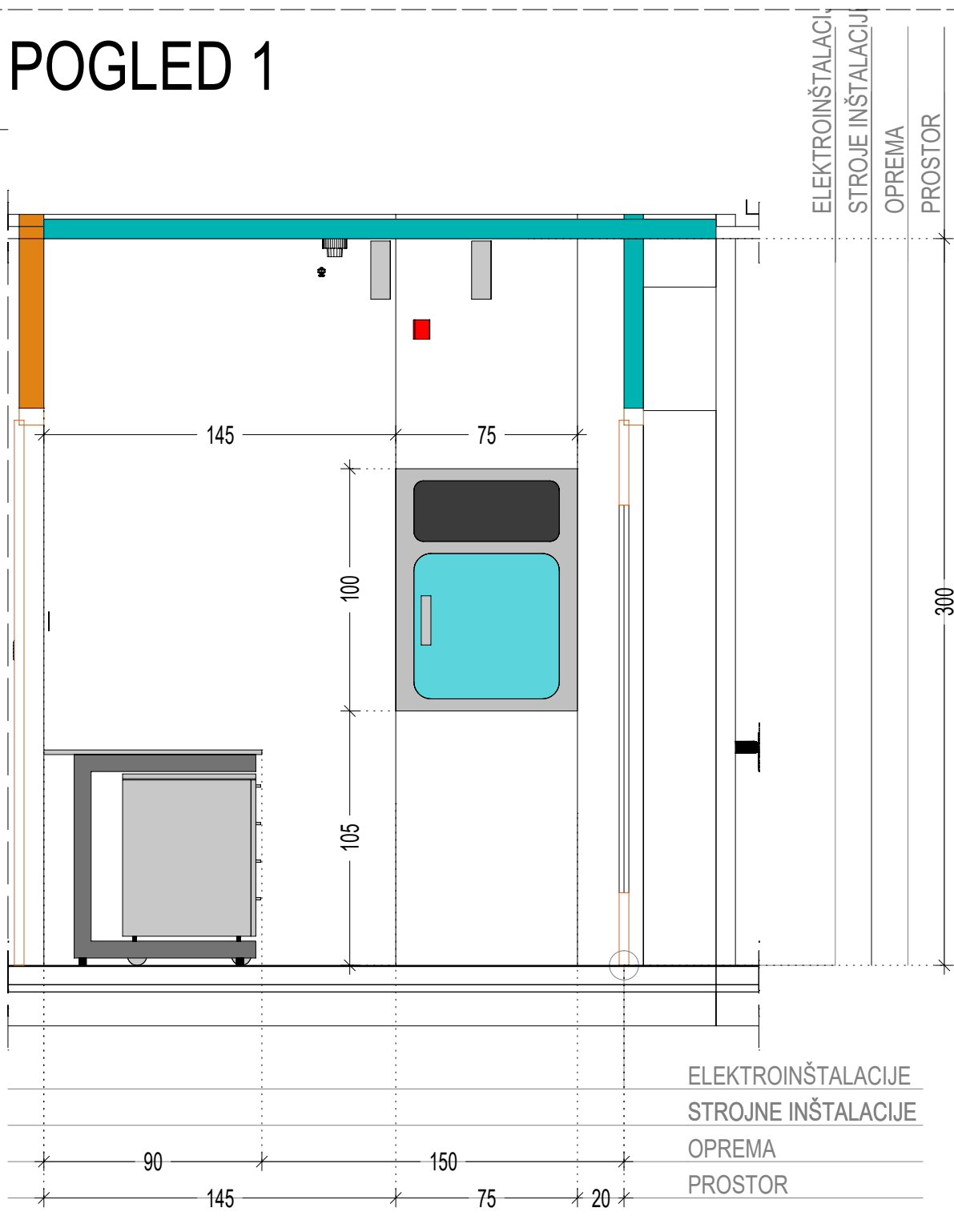
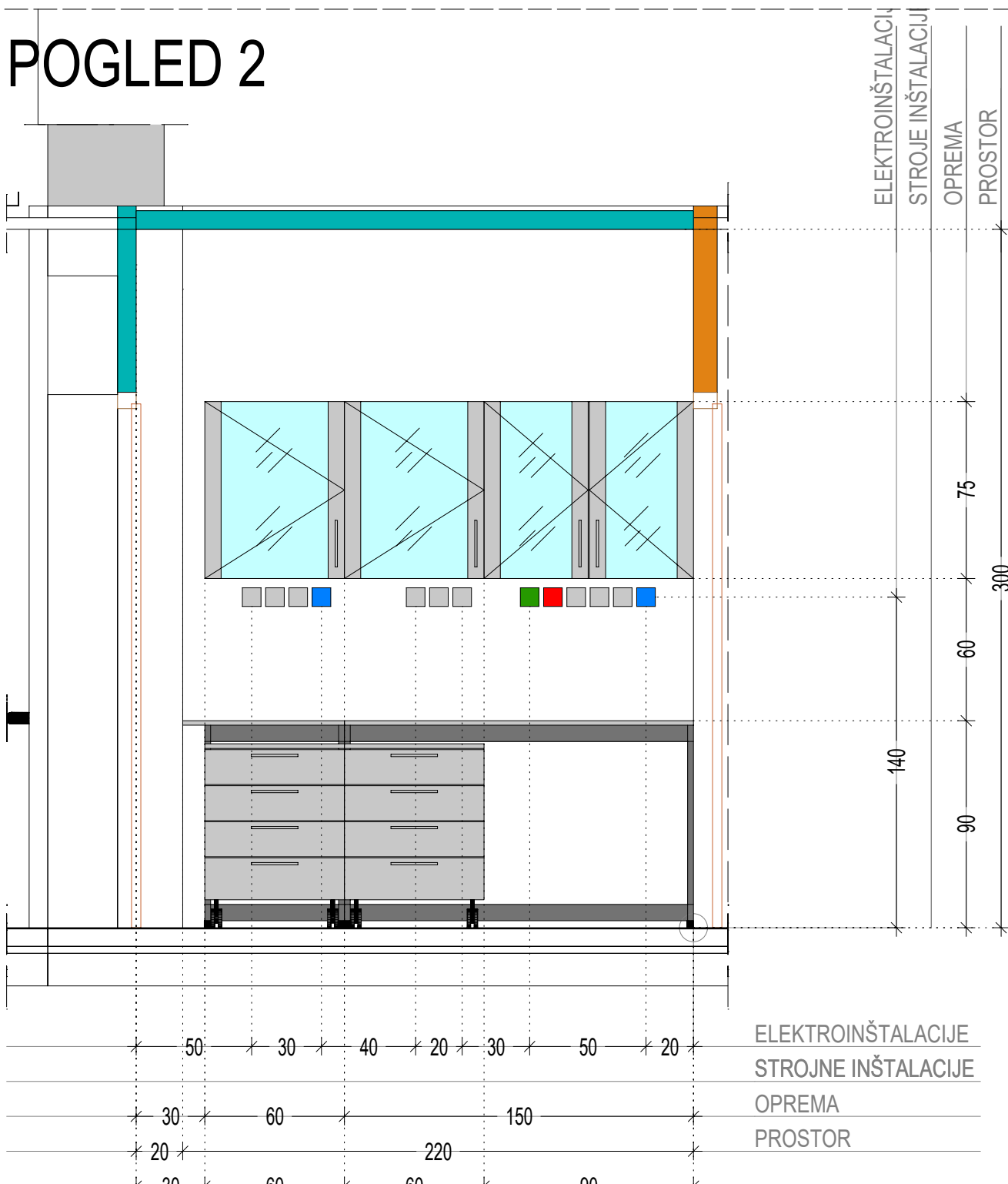


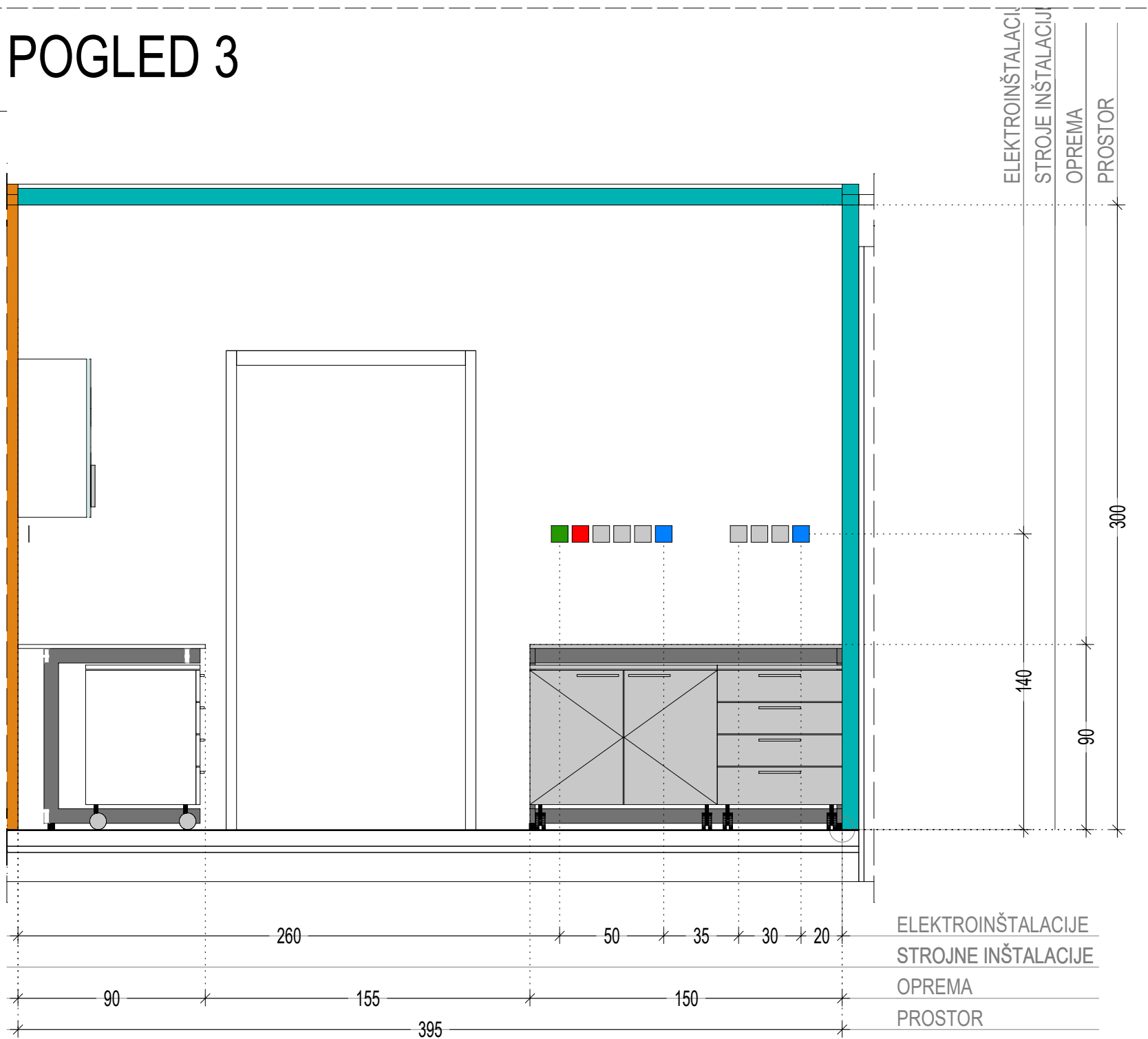
POGLED 1



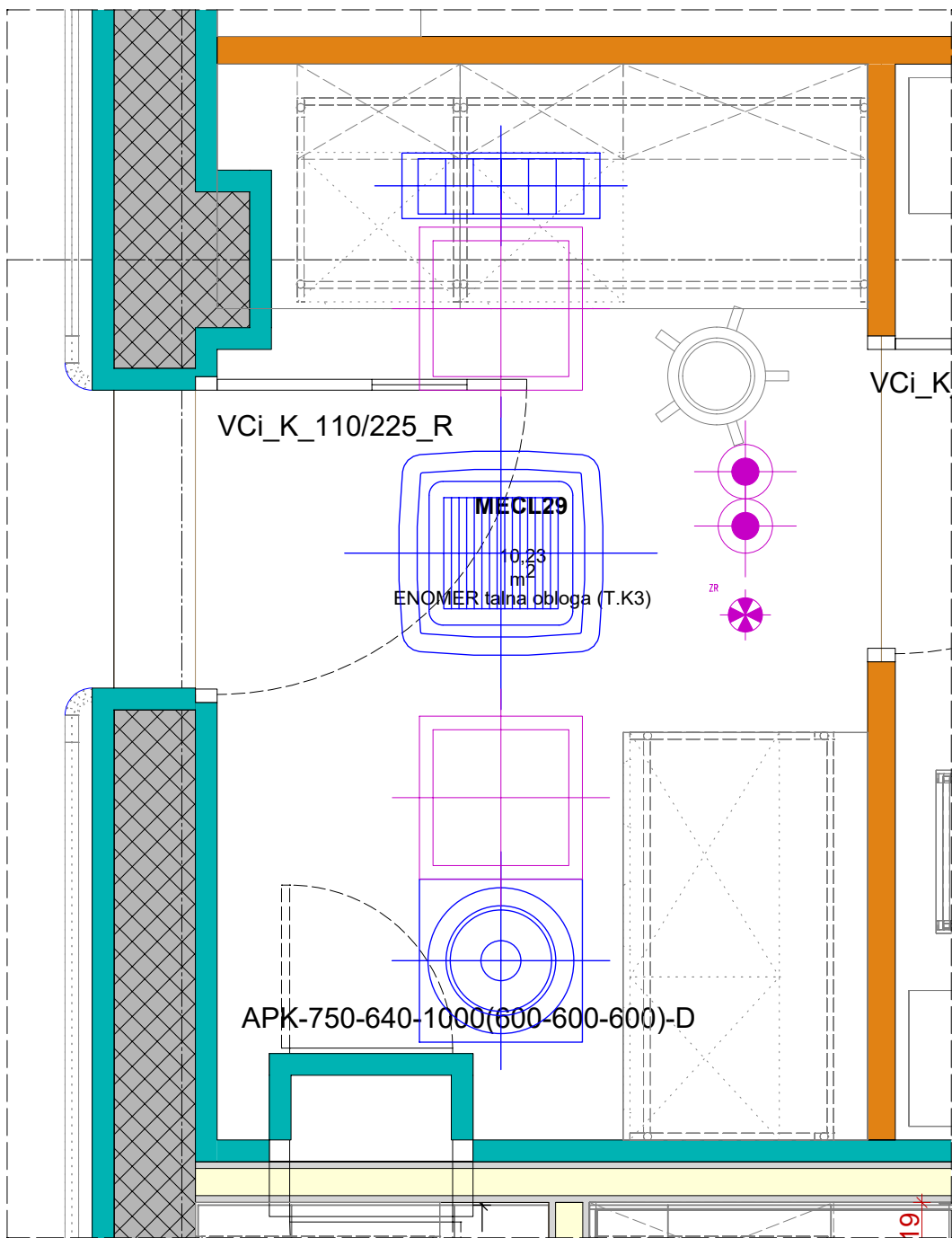
POGLED 2



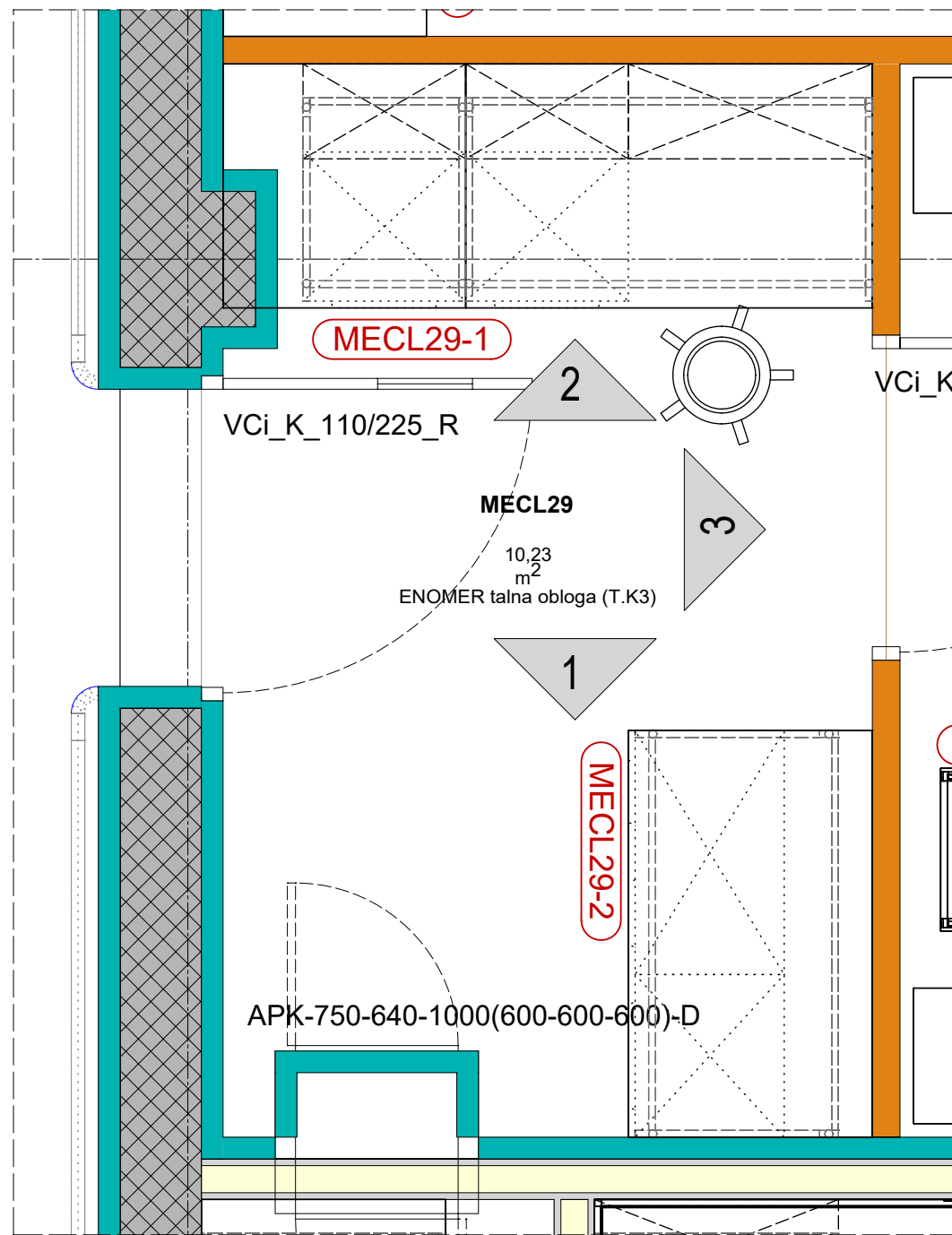
POGLED 3



TLORIS STROPA



TLORIS



OPOMBE:

- Vse mere preveriti na licu mesta.
- Načrt je potrebno upoštevati v celoti (risbe, opisi in popisi).
- Dela izvajati usklajeno z izvajalcem strojnih in elektro inštalacij ter izvajalcem za avdio in video opremo.
- Morebitne nejasnosti, pomanjkljivosti ali neskladja med načrti reševati z odgovornim vodjo projekta ter izvedbo uskladiti z vsemi projektanti.
- Oprema laboratorijev se izvaja po načrtu tehnološke opreme laboratorijev, katerega del so površinski načrti. Objekt se izvaja po načrtih arhitekture. Inštalacije se izvajajo po načrtih strojnih in elektro inštalacij.
- V površinskih načrtih so poleg tehnološke opreme prikazane in kotirane tudi mikropozicije strojnih in elektro inštalacij na stropu in stenah, ki jih mora izvajalec elektro in strojnih inštalacij upoštevati pri montaži! (pp kanali, odjemna mesta za pline, odvodi zraka za digestorije, nape in odsesovalne roke itd.).
- Za mikropozicije splošnih vtičnic in drugih elementov ob vratih (stikala, kontrola pristopa, itd.), glej splošno shemo, načrt arhitekture: ARH_detalji št: 24.6. Mikropozicije teh elementov v površinskih načrtih niso kotirane!
- Za montažo in zaključek hišnih inštalacij za priključitev digestorijev in poddigestorijev varnostnih omaric ter sredinskih pultov glej tudi splošno shemo št.: TO-SPL-04.
- Elektro parapetni kanali (pp kanali) nad delovnimi pultovi v laboratorijih se montirajo po montaži stenskih oblog med delovnimi pultovi in visečimi omaricami na stenske obloge. Za prehode kablov iz sten v pp kanale mora monter opreme izvesti izreze v sodelovanju z izvajalcem hišnih elektro inštalacij. Zgornji rob pp kanalov je neposredno pod visečimi omaricami, na višini 150 cm od gotovih tal.
- Čisti prostori so obdelani na nivoju sheme. Izbrani ponudnik mora pred pričetkom izdelave čistih prostorov izdelati delavniško dokumentacijo za vsak sklop čistih prostorov posebej, ki mora biti skladna z načrti tehnološke opreme laboratorijev ter načrti strojnih in elektro inštalacij.
- Delavniško dokumentacijo za čiste prostore potrdijo projektant tehnološke opreme laboratorijev ter projektanta strojnih in elektro inštalacij.
- Izvajalec čistih prostorov je dolžan izdelati izračun osvetljenosti za vsak posamezni prostor s tipom svetilk, ki jih namerava vgraditi v čiste prostore. Predlog izbranih svetilk mora predložiti v pregled in potrditev projektantu tehnološke opreme laboratorijev. V načrtih je vrisan predlog lokacije in števila svetilk glede na razpoložljiv prostor. Predlog ni zavezujoč in služi kot osnova za dimenzioniranje in pozicioniranje s strani izvajalca izbranih svetilk.
- Končne pozicije in velikosti rešetk za odvod zraka pri tleh iz prostorov z višjo čistostjo (ISO7 in ISO6 ter GMP-C in GMP-B) so obdelani na nivoju sheme in služijo kot predlog glede na razpoložljiv prostor in pozicijo opreme v prostoru. Končne pozicije in velikosti rešetk je potrebno določiti v delavniški dokumentaciji. Potrebno je upoštevati kumulativni minimalni pretok zraka iz prostora, opredeljen v načrtu strojnih inštalacij.
- Če so v čistih stenah in oblogah za pritrditev visečih omaric potrebne ojačitve panelov, se ojačitve predvidi po celotnem obodu čistih prostorov.

LEGENDA

*za legendo opreme v tlorisu in pogledih glej list št: TO-SPL-03

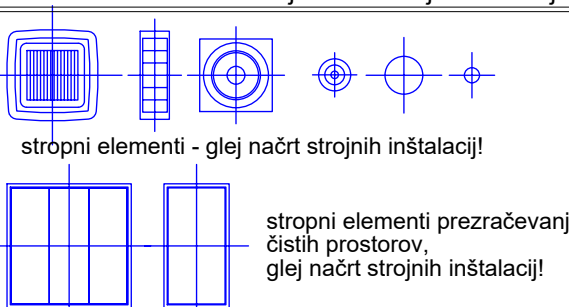
TLORIS

	os sredin. pulta		referenčna točka sredinskega pulta		2		dispozicija pogleda
	os dig.		referenčna točka digestorija		2		oznaka pozicije - specialna lab oprema
	Odv DN50		talni odtok (kotiran v tlorisu!)		2		oznaka pozicije - splošna lab oprema
	stena - čisti prostor		obloga - čisti prostor		2		oznaka vrat-čisti prostor (svetla širina/višina)
	stenski kanal za odvod zraka (predlog)				2		oznaka vrat- hladilnica (svetla širina/višina)
					2		stena - hladilnica

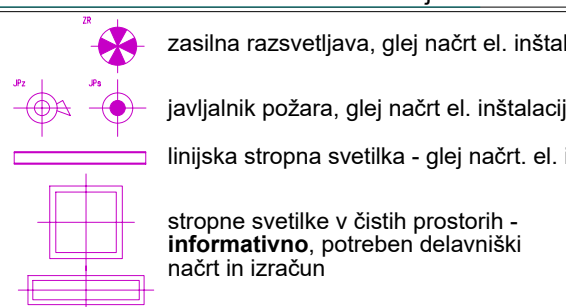
TLORIS - STROP

	60	60	kote - stropne plošče		stropni profil za montažo vodil za zavese
	ZAČETEK POLAGANJA		oznaka za začetek polaganja plošč kovinskega tehničnega stropa		odprtna v kovinskem stropu - prehod inštalacij za sredinski pult

TLORIS - STROP - strojne inštalacije inštalacije



TLORIS - STROP - elektro inštalacije



POGLED - strojne inštalacije

	odvod zraka - ognjevarna varnostna omara F90		odvod zraka varnostna omara K/B		odvod zraka Ro - odsesovalna roka Na - odsesovalna napa		odvod zraka digestorij		napeljava - dig. in sred. pult - voda
									WHC - topla sanit. voda
									WNC - hladna sanit. voda
									WDC - demineralizirana voda
	</								